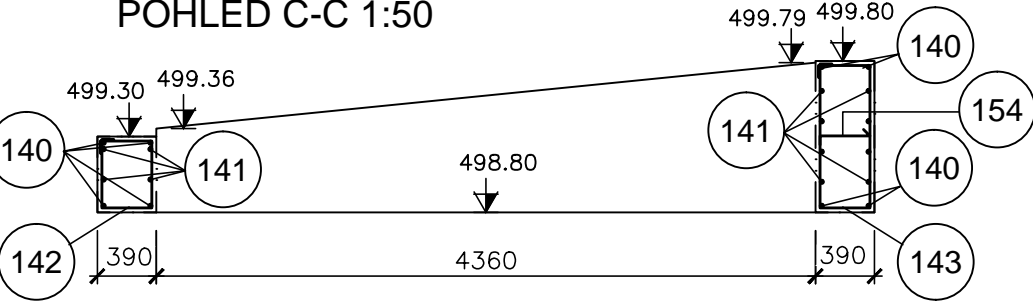
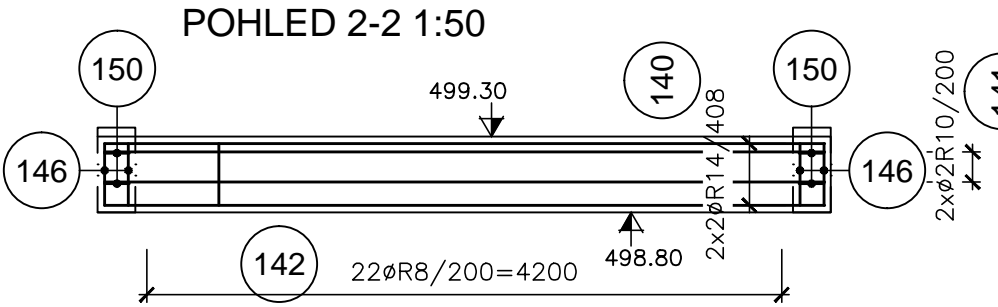
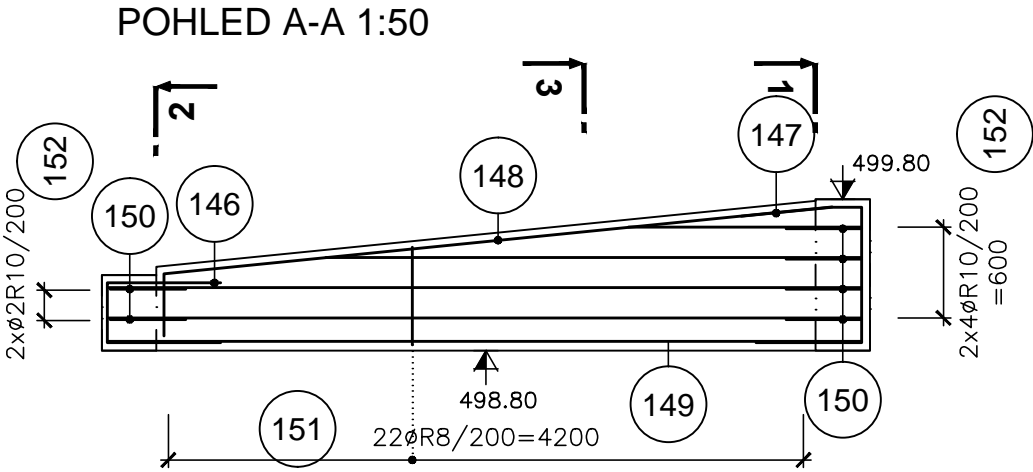
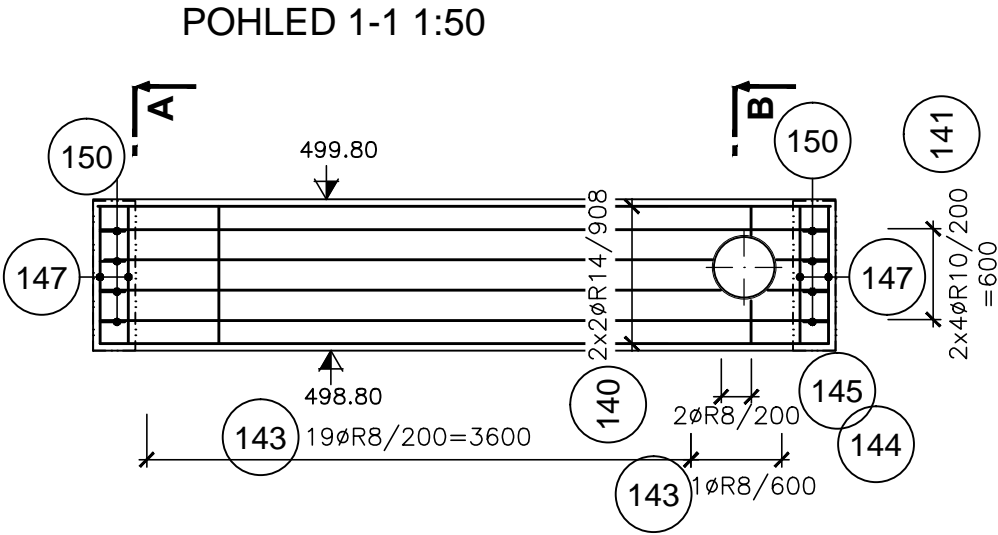


TABULKA VÝZTUŽE



POZ.	Ø	DÉLKA(mm)	KS	ØR6 (m)	ØR8 (m)	ØR10 (m)	ØR14 (m)
140	R14	5445	8				43.56
141	R10	5450	12			65.40	
142	R8	1708	22		37.58		
143	R8	2708	22		59.58		
144	R8	1220	2		2.44		
145	R8	1420	2		2.84		
146	R14	1908	4				7.63
147	R14	2258	4				9.03
148	R14	4860	4				19.44
149	R14	4300	4				17.20
150	R10	1844	12			22.13	
151	R8	1596÷2440	44		88.79		
152	R10			26.70	
153	R6	356	34	12.10			
154	R6	466	20	9.32			
DÉLKA PO Ø (m)				12.10	191.22	114.23	96.86
JEDN. HMOTNOST PO Ø (kg)				0.222	0.395	0.616	1.208
CELK. HMOTNOST PO Ø (kg)				2.69	75.53	70.36	117.01
HMOTNOST CELKEM (kg)				265.60			

BETON C30/37 X0
OBJEM BETONU VĚNCE 4,32m³

OCEL 10505
KRYTÍ VÝZTUŽE 30mm



REVIZE 1						
VÝKRES	31.3.2025	ING.M.MÜLLER				
VÝDÁNÍ	DATUM	PODPIS	DATUM	PODPIS	DATUM	PODPIS
	ZPRACOVAL: MÜRABELL s.r.o.		STAVEBNÍK: PVOVODÍ VLTAVY s.p.		ZHOTOVITEL:	

 <div>Mürabell s.r.o. Hofejšův 116 267 03 Hudčice</div>		 <div>POVODÍ VLTAVY</div>		Paré:
Vypracoval: Ing.M.Müller	Zodp. projektant: Ing.M.Müller	Vedoucí projektu: Ing.M.Müller		
Stavebník: Povodí Vltavy s.p., Praha				Stupeň: DPS
Stavba: MVE Pořešin-celková rekonstrukce Malše, jez v ř.km. 40,241 Dokumentace pro provádění stavby				Datum: 03.2025
				Zak. č.: 05-2023
				Měr.: 1:25-1:100
Příloha: VÝKRES VÝZTUŽE				Č. př.:
STROJOVNA-VĚNCE				V.02-101